

# Dünndarm (DDTx) und Multiviszeraltransplantation (MVTx) Pflege auf der Peripheren Station

13. Pflegesymposium AKTX-Pflege  
29./30. Oktober 2009

# Hygiene

## Erstausrüstung auf Station

1. Baumwollhandschuhe
2. Mundschutz , Haube
3. Schutzkittel
4. Händedesinfektionsmittel
5. Informationsblatt über Verhaltensregeln



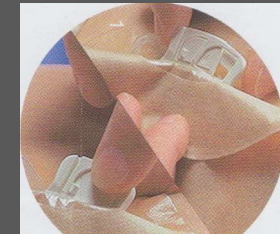
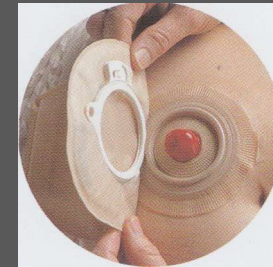
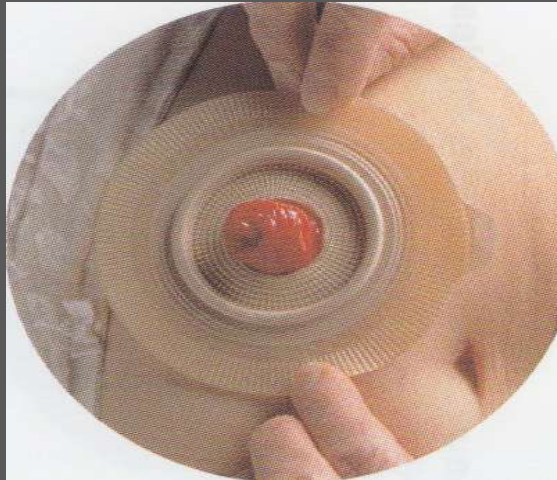
# Hygiene-Körperpflege

- Tgl. Handtuch und Waschlappen wechseln
- Benutzung von 1xZahnbürste und 1xBecher
- Wasserhahn muss mit Kohlefilter ausgerüstet sein



## Hygiene-Ileostoma

- Patient wird über jeden Schritt der Versorgung / Entleerung des künstl. Darmausganges informiert
- Jeder Schritt wird durch das PP oder Stomaassistenten demonstriert und der Hinweis auf Hilfsmittel gegeben !



# Hygiene-Verbandswechsel

- Verbandswechsel unter Beachtung der Hygienerichtlinien
- Dokumentation der Wunden / Wundverhältnisse / Digitalisierung ( Foto)



# Ausscheidung

- Einfuhrkontrolle : Trinkmenge /  
Essenmenge
- Ausfuhrkontrolle : Ileostoma ,  
Stuhlgangshäufigkeit
- tgl. Gewichtskontrolle
- Bilanzierung

# Ernährung

## KEIMARME KOST

- Frisch zubereitete Speisen oder frisch( Mikrowelle) aufbereitet Speisen
- Verpackte Lebensmittel ( Haltbarkeitsdatum beachten)
- Lebensmittel unverzüglich verbrauchen
- Lebensmittel nie offen stehen lassen
- Angebrochne Verpackung ,Gläser , Flaschen , Tüten unverzüglich verbrauchen

<i>Keimarm</i>	<i>Geeignete Lebensmittel</i>	<i>Ungeeignete Lebensmittel</i>
<b>Getreide und Getreideerzeugnisse</b>	gegart alle Getreidesorten	<b>rohe</b> ,unbehandelte Getreidekörner, (auch Bio oder direkt vom Erzeuger) u. daraus hergestellte Frischkornbreie
<b>Brot und Backwaren</b>	alle Brotsorten, frisch gebacken, Zwieback, Knäckebrot, alle nussfreien Gebäcke und Kuchen aus: Hefe-, Rühr-,Mürbe- u. Blätterteig, Biskuit	Brot mit Nüssen , Kernen ,Samen, Sahne-, Cremetorten, Nusskuchen, Makronen Kuchen mit Nussfüllung
<b>Kartoffeln</b>	in allen Zubereitungen	Kartoffelsalat mit Mayonnaise
<b>Gemüse und Salate</b>	alle Sorten gegart, * <u>schälbares</u> Gemüse wie Tomaten ,Gurken, Paprika, Möhren u. ä.	rohes Gemüse ( Rohkost ) Blattsalate, rohe Keimlinge , Sprossen ,Pilze
<b>Hülsenfrüchte</b>	gegart Erbsen, Bohnen ,Linsen, sterilisierte Sojaerzeugnisse	Sojaprodukte , z.B. Tofu
<b>Obst</b>	alle Sorten gekocht als Mus, Kompott* unversehrtes , <u>schälbares</u> , rohes Obst, wie: Apfel ,Banane, Birne, Orange, Grapefruit ,Pflirsich, Nektarine, Kiwi ,Melone	rohes frisches und Trockenobst, <u>nicht schälbares</u> rohes Obst: Erd-, Him-,Stachel-,Johannes-,Blau- u. Brombeeren, Weintrauben, Kirschen,Pflaumen,Mirabellen usw.
<b>Nüsse, Samen, Kerne</b>		alle Sorten wie Erd-,Hasel-,Wal-, Para-,u. Pekannüsse ,Mandeln, Kokosflocken , Pistazien , Sesam , Sonnenblumen, Kürbis-und Cashewkerne
<b>Süßungsmittel ,Süßwaren</b>	Zucker ,Honig, Konfitüre, Gelee, Bonbon ,Fondant , Fruchtgummis , Fruchteis (Wassereis)	Süßigkeiten mit Nüssen , Marzipan, Krokant , Nougat , Schokolade, Nutella , u.a. Milchspeiseeis , Softeis
<b>Getränke</b>	Malz-u. Bohnenkaffee, alle Teesorten, Mineralwasser,Fruchtsäfte,Limonade	Alkoholhaltige Getränke wie: Spirituosen,Bier,Malzbier,Wein Sekt, Liköre u. alkoholfreies Bier u. Sekt
<b>Gewürze u. Kräuter</b>	Salz, Essig, Zitrone, Senf, Ketchup, alle Gewürze und Kräuter, mitgegart!	angebrochene Würz- Grillsoßen

# Ernährung

- Zusatznahrung
- Zusatzinfusionen über Nacht



# Medikamente

- Zeitnahe Medikamenten Einnahme
- Medikamentenplan Aktualisierung
- Medikamentenspiegel (Blutentnahme)
- Selbständigkeit
- Eigenverantwortung



# Bewegung

- Atemtraining und Mobilisation an der Bettkante mit Krankengymnasten / PP
- Bewegungsübungen/ Mobilisation im Zimmer
- Bewegungsübungen in der Gruppe, unter Anleitung der KG bis hin zum Treppensteigen

# Abschluß

- Anmeldung zu REHA
- Abschlußgespräch in der Transplantambulanz
- Klärung letzter Fragen

